

පෙරේනකිරි

පොදු සෞඛ්‍ය සේවාව



របបនាសម្ព័ន្ធចាត់ចែង

- ▶ របបនាសម្ព័ន្ធចាត់ចែង
- ▶ ធាតុផ្សំនៃរបបនាសម្ព័ន្ធ
- ▶ ប្រភេទផ្សេងៗនៃរបបនាសម្ព័ន្ធ

របៀបនាសម្ព័ន្ធចាត់ចែង

- និយមន័យ
- សារៈសំខាន់នៃរបៀបនាសម្ព័ន្ធចាត់ចែង
- ភាពខុសគ្នារវាងរបៀបនាសម្ព័ន្ធនិងអង្គការលេខ

និយមន័យ

- ▶ ជាប្រព័ន្ធដែលបង្ហាញសកម្មភាពដែលបានដាក់ចេញដើម្បីសម្រេចគោលបំណងរបស់សហគ្រាស។
- ▶ សកម្មភាពទាំងនេះរួមបញ្ចូលទាំងបទបញ្ជា តួនាទី និងការទទួលខុសត្រូវ។

សារៈសំខាន់នៃរបបនាសម្ព័ន្ធចាត់ចែង

- ▶ បង្ហាញជាលក្ខណៈផ្លូវការ
- ▶ មគ្គុទេសន៍ដល់បុគ្គលិក
- ▶ ការសម្រេចចិត្តចាប់រហ័ស
- ▶ លើកទឹកចិត្តបុគ្គលិក

ភាពខុសគ្នារវាងរចនាសម្ព័ន្ធនិងអង្គការលេខ

រចនាសម្ព័ន្ធ

- ▶ បង្ហាញពីតួនាទី ទំនាក់ទំនង និងលហូរព័ត៌មាន
- ▶ ផ្ដោតលើផ្នែកជំនាញ
- ▶ កំណត់គោលបំណង ការទទួលខុសត្រូវ និងសុចរិតភាពសមិទ្ធកិម្មសម្រាប់គ្រប់ក្រុមជំនាញនិងការងារក្នុងក្រុមហ៊ុន
- ▶ មិនងាយផ្លាស់ប្តូរ

អង្គការលេខ

- ▶ គំនូសតាងរចនាសម្ព័ន្ធ
- ▶ ផ្ដោតលើបុគ្គល
- ▶ បង្ហាញមុខតំណែងរបស់បុគ្គលិកម្នាក់
- ▶ ងាយផ្លាស់ប្តូរ

ភារកិច្ចនៃរចនាសម្ព័ន្ធ

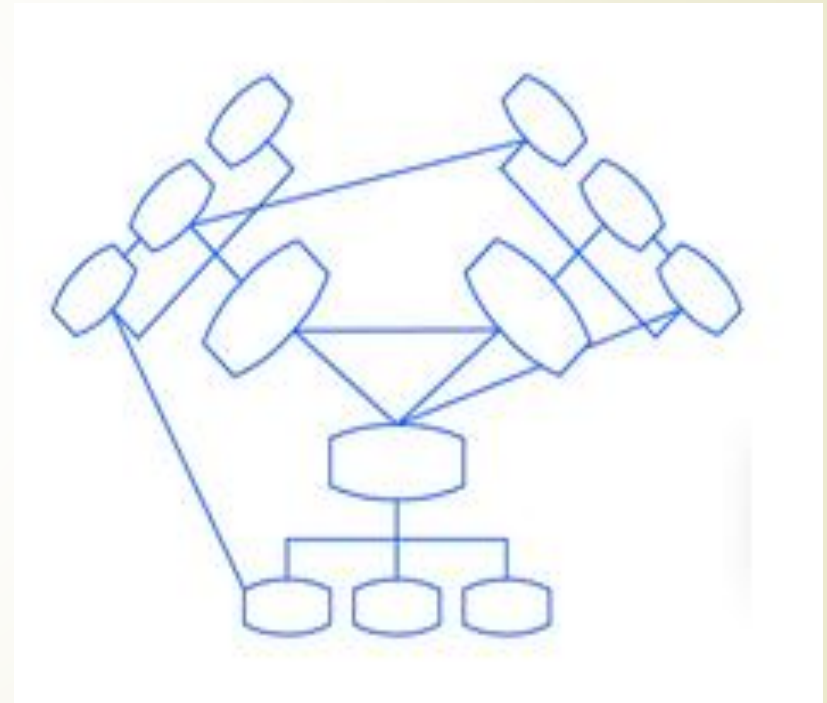
- ▶ ជំនាញការងារ
- ▶ ការរៀបចំដោយដេប៉ាតឺម៉ង់និងផ្នែកជំនាញ
- ▶ ទម្រង់បែបបទ
- ▶ មជ្ឈការនិងវិមជ្ឈការ
- ▶ ទំហំនៃការត្រួតពិនិត្យ
- ▶ ខ្សែច្រវាក់បញ្ជា

ប្រភេទផ្សេងៗនៃរចនាសម្ព័ន្ធ

- ▶ ប្រភេទទូទៅនៃរចនាសម្ព័ន្ធ
- ▶ ប្រភេទមូលដ្ឋាននៃរចនាសម្ព័ន្ធ
- ▶ ជម្រើសផ្សេងទៀតនៃរចនាសម្ព័ន្ធ
- ▶ ជម្រើសល្អបំផុតនៃរចនាសម្ព័ន្ធ

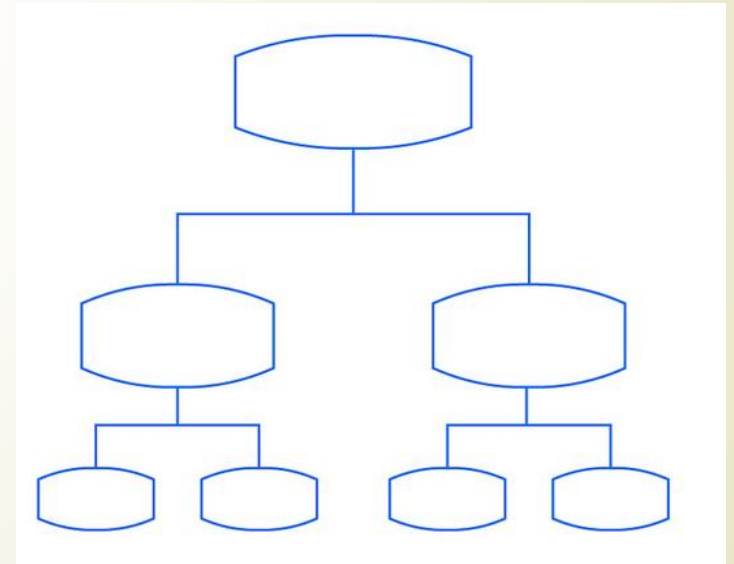
ប្រភេទទូទៅនៃរចនាសម្ព័ន្ធ

- រចនាសម្ព័ន្ធបែបរាបស្មើ
- សហគ្រាសធុនតូច
- បុគ្គលិកគ្រប់រូបមានទំនាក់ទំនងជាមួយគ្នា
- មិនប្រកាន់ជំនាញនិងតួនាទី



ប្រភេទទូទៅនៃរចនាសម្ព័ន្ធ

- រចនាសម្ព័ន្ធបែបការិយាល័យជិបតេយ្យ
 - គោរពតាមបទបញ្ជារបស់ថ្នាក់លើទាំងអស់
 - មានលក្ខណៈជាផ្លូវការ
 - បែងចែកជំនាញច្បាស់លាស់
 - មានអ្នកគ្រប់គ្រងជាន់ខ្ពស់។



ប្រភេទមូលដ្ឋាននៃរចនាសម្ព័ន្ធ

- រចនាសម្ព័ន្ធបែបជំនាញ
- រចនាសម្ព័ន្ធបែបផលិតផល
- រចនាសម្ព័ន្ធបែបខ្វែង

រចនាសម្ព័ន្ធចែបបដំណាញ

- ផ្ដោតលើដំណាញបុគ្គលិក
- លទ្ធផលពីបាក់បូកសរុប

Functional Organizational Structure



រចនាសម្ព័ន្ធចែបបទលិកិកម្ម

- ➔ ផ្ដោតលើផលិតផល
- ➔ មិនប្រកាន់ជំនាញរបស់បុគ្គលិក

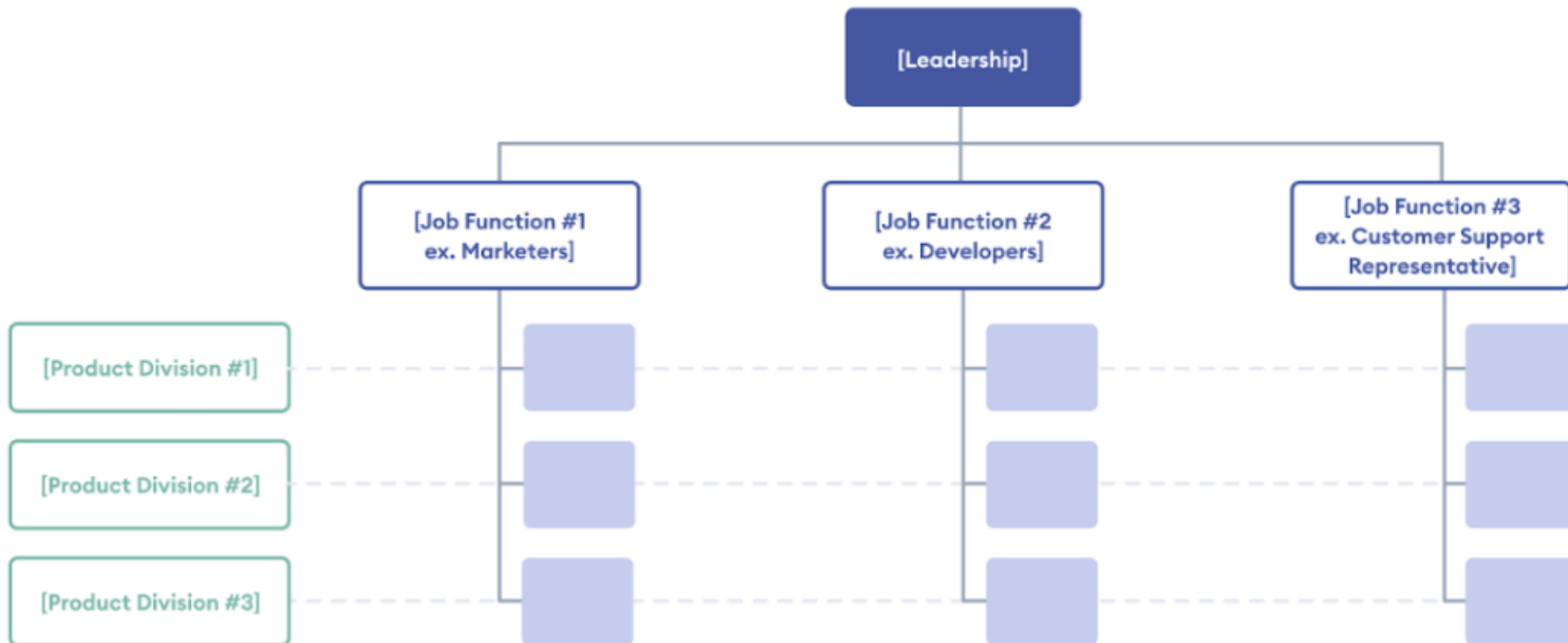
Divisional: Product Organizational Structure



រចនាសម្ព័ន្ធបែបបង្វែង

- រចនាសម្ព័ន្ធបែបបង្វែង៖ បែបជំនាញ+បែបផលិតផល

Matrix Organizational Structure

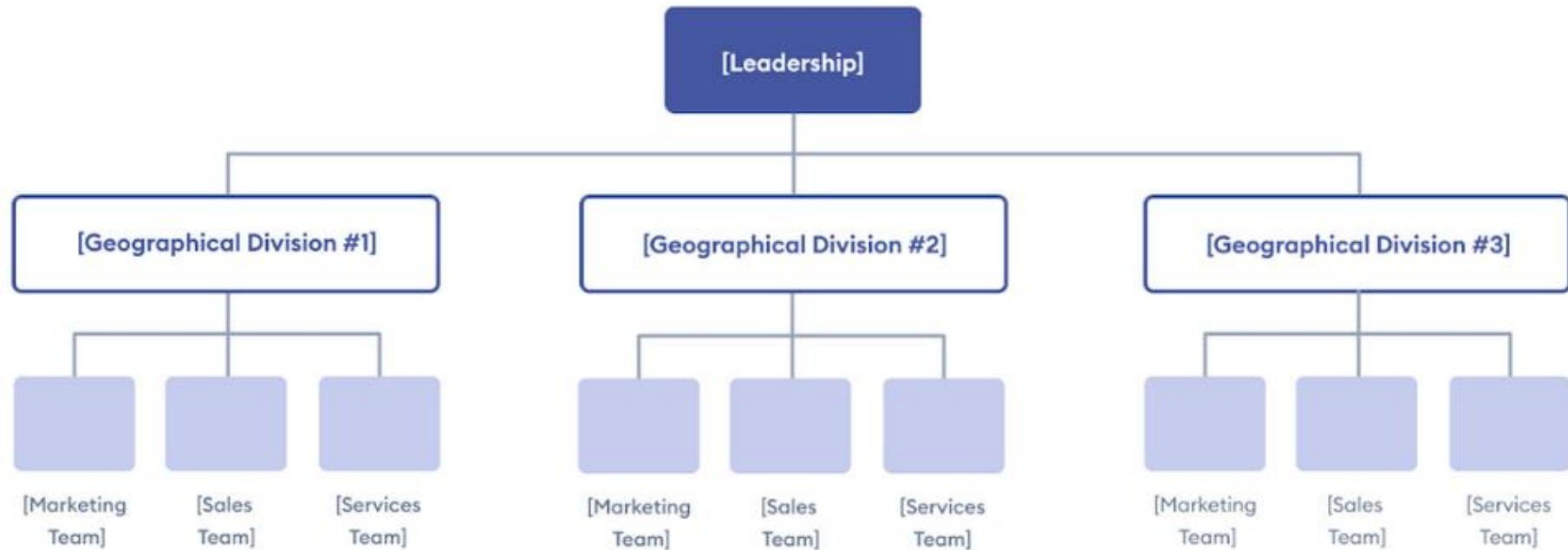


ជម្រើសផ្សេងទៀតនៃរចនាសម្ព័ន្ធ

- ▶ រចនាសម្ព័ន្ធបែបភូមិសាស្ត្រ
- ▶ រចនាសម្ព័ន្ធបែបដំណើរការ
- ▶ រចនាសម្ព័ន្ធបែបវិលជុំ

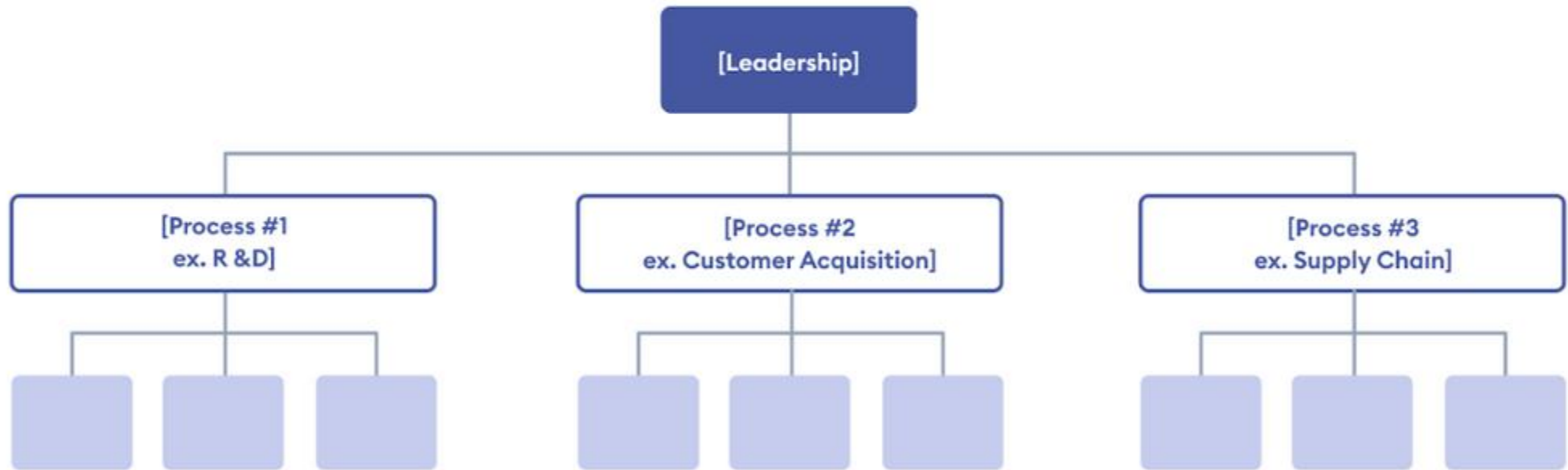
រចនាសម្ព័ន្ធបែបបង្កាបស្ថាប័ន

Divisional: Geographical Organizational Structure



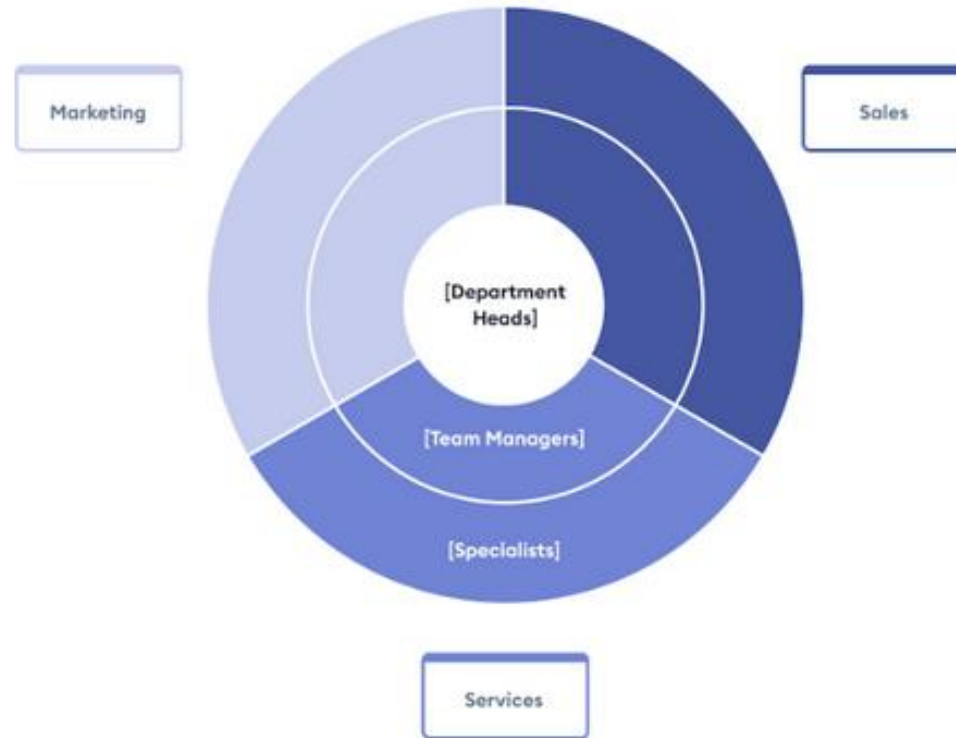
រចនាសម្ព័ន្ធបែបបដំណើរការ

Process - Based Organizational Structure



ပြဏာမဖွဲ့စည်းပုံစံ

Circular Organizational Structure



ជម្រើសល្អបំផុតនៃរចនាសម្ព័ន្ធ

- ▶ តួនាទីបច្ចុប្បន្នរបស់បុគ្គលិកក្នុងសហគ្រាស
- ▶ ផែនការយុទ្ធសាស្ត្ររបស់សហគ្រាស
- ▶ ព័ត៌មានត្រូវឡប់ពីបុគ្គលិក ថ្នាក់ដឹកនាំ និងអ្នកពាក់ព័ន្ធ
- ▶ ការសម្របសម្រួល